



RTR-E 6202



RTR-E 6704



RTR-E 6705

**Merkmale**

- Anspruchsvolles Design
- Bimetall-Technik mit thermischer Rückführung und hoher Präzision
- Aufputzmontage oder direkt auf UP-Dose mit senkrechten Befestigungslöchern oder mit Schnappbefestigung auf DIN-Schiene
- Übersichtliche Klemmenreihe und großzügiger Klemmenraum für einfache und schnelle Installation
- Gehäusefarbe reinweiß ähnlich RAL 9010
- Bereichseingengung im Einstellknopf
- Montierbar auf Adapterrahmen ARA 1E (Zubehör siehe Seiten 67-68)

**Characteristics:**

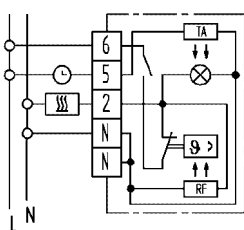
- Attractive design
- Bimetal technology with thermal feedback and high precision
- Surface mounting or directly on a conduit box with vertical fixing holes or on a DIN rail with a snap-on clip
- Clear terminal arrangement and ample terminal space for quick and easy installation
- Housing color: pure white (similar to RAL 9010)
- Range limitation inside setting knob
- Mountable on adapter frame ARA 1E (accessories see pages 67-68)

**Allgemeine technische Daten | General technical data**

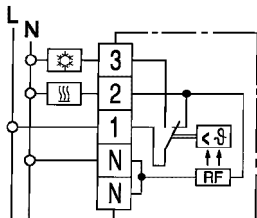
Bestellbez.   Type	RTR-E 6202	RTR-E 6704	RTR-E 6705
Artikel.Nr.   Article No.	111 1104 51 100	111 1708 51 100	111 1709 51 100
Temperaturbereich Temperature range	5 ... 30°C	-20 ... +35°C	5 ... 60°C
Kontakt Contact	1 Öffner 1 break contact	1 Wechsler 1 change-over	1 Wechsler 1 change-over
Betriebsspannung Operating voltage	230 V AC 50/60 Hz	230 V AC 50/60 Hz	230 V AC 50/60 Hz
Schaltstrom Switching current W	AC 10 mA ... 10(4) A; DC 100 W	AC 10 mA... 10(4) A Heizen; DC 30 W 10 mA ... 5(2) A Kühlen AC 10 mA ... 10(4) A heating; DC 30 W	AC 10 mA...10(4) A Heizen; DC 30 W 10 mA ... 5(2) A Kühlen AC 10 mA ... 10(4) A heating; DC 30 W
Temperaturabsenkung (TA) Temperature set-back (TA)	~ 5 K ⊕	–	–
Hysterese   Hysteresis	~ 0,5 K	~ 0,5 K	~ 0,5 K
Schalter   Switch	Netz EIN/AUS   mains ON/OFF	–	–
Anzeigelampe Indicator lamp	Heizung EIN calling for heat	–	–
Schutzart/Schutzklasse Protection class of housing	IP 30 / schutzisoliert IP 30 / insulated	IP 30 / schutzisoliert IP 30 / insulated	IP 30 / schutzisoliert IP 30 / insulated
Maße Dimensions	75 x 75 x 25,5 mm	75 x 75 x 25,5 mm	75 x 75 x 25,5 mm

⊕ Ansteuerung über externe Schaltuhr | Operated via external timer

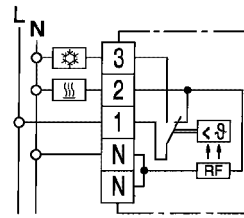
**Schaltzeichnung | Wiring diagram**



RTR-E 6202



RTR-E 6704



RTR-E 6705